

COSMIC BEAMER



A. Woraus besteht ein Cosmic Beamer?

Ein Cosmic Beamer besteht aus einem mit etwa 34 cm langen Messingrohr welches mit 24karätigem Gold überzogen wurde. Es hat einen Durchmesser von 4 cm. Auf der einen Seite stehen 6 Röhrchen mit 4mm Durchmesser heraus.

Auf der anderen Seite befinden sich zwei Bananenbuchsen mit 4mm Durchmesser. Diese dienen zum Anschluss für einen Frequenzgenerator, einem Schwingungsbecher oder ähnliches. Im Inneren des Cosmic Beamer befinden sich verschiedene Metalle und Kristalle.

B. Wozu dient ein Cosmic Beamer?

Der Cosmic Beamer hat die Fähigkeit vorhandene Energie wieder in Resonanz mit der Urenergie zu bringen und disharmonische Faktoren zu harmonisieren. Das heißt, er baut ein für den Menschen verwertbares Energiefeld auf und macht es nutzbar. Es gibt nur eine einzige Energie und die tritt in verschiedenen Energieformen auf!

Der Cosmic Beamer nutzt die Energie, die um uns herum sind, die wir normalerweise nicht vertragen, weil sie unnatürlich sind, bezogen auf den menschlichen Körperausdruck. Dazu gehören Radarwellen, Radiowellen, Mikrowellen, Ultrakurzwellen und das gleiche gilt sowohl für den Schall- als auch für den Lichtbereich.

Was ist für unseren Körper günstig? Alles, was die DNS unterstützt in ihrer Arbeit und Teilungsfähigkeit ist für uns günstig. Alles, was sie lähmt ist ungünstig.

Der Cosmic Beamer wandelt störende Randenergien, die in unserer modernen Zivilisation entstehen, um in eine Form, die günstig ist für die DNS. Das aktiviert den Zellaufbau, die Zelle verjüngt sich, die Zellwiderstandskraft wird verstärkt. Der Cosmic Beamer hat einen Feldaufbau wie eine Art von Filterfeld, wo eine Welle vorne hereinkommt, aber hinten anders wieder heraus.

Die wichtigste Wirkung, die der Cosmic Beamer hat ist die, dass er uns hilft, uns abzugrenzen gegenüber Störenergien. Warum ist das wichtig? Wenn wir Störenergien ausgesetzt werden, dann müssen wir diese Störenergien ausgleichen. Das geht, aber immer, wenn wir störende Energien ausgleichen müssen, frisst das unsere eigene Energie auf. Aber diese eigenen Energien bräuchten wir dringend für unseren Bewußtseinsprozeß. Und wenn man lange genug gestört wird, dann hat man selbst keine Energien mehr.

Mal ein Beispiel: ich sitze in meinem Zimmer und will einen wissenschaftlichen Text lesen. Nebenan spielt jemand Schlagzeug und unten vorm Haus fährt alle 2 Minuten die Straßenbahn vorbei. Ich kann mich jetzt abgrenzen gegen diese Störenergien, aber was passiert nach einer Stunde? Ich bin völlig erschöpft. Könnte ich den Krach abschirmen, z.B. durch Schallschutzwände, so dass er mich nicht mehr erreicht, dann könnte ich meine Energie sparen.

Und genauso wirkt der Cosmic Beamer. Ich kann meine Energie verwenden, um das zu tun, was ich tun will. Heilung zum Beispiel. Oder jemandem Heilung schicken geht auch ganz leicht damit. Ich brauche meine Energie nicht, um mich abzugrenzen. Aber nun werden die Energien nicht nur abgegrenzt, sondern sogar in eine Form gebracht, die direkt günstig ist für meinen Organismus (siehe Wissenschaftliche Tests).

Jetzt muß man bedenken, dass jeder Mensch vielleicht zwanzig, dreißig Jahre lang in Störfeldern aufgewachsen ist. Der Effekt dieser Störfelder auf uns war der, dass unser Körper sich ständig dagegen abgrenzen musste; dadurch war unser Körper ständig gefordert. Nun besteht aber auch noch die Möglichkeit, dass es Punkte gab in unserer Geschichte, wo wir nicht guter Stimmung waren, sondern verstört. Wo wir schlechte Gefühle hatten, Traurigkeit, Verzweiflung, Wut. Aber was passiert in solchen Stimmungen? Die Abgrenzung bricht zusammen.

Immer, wenn wir psychisch durcheinander sind, dann bricht unser Schutzschild empfindlich zusammen. Das weiß jeder. Wenn jemand angespannt ist, dann ist das Nervengerüst am Wackeln. Aber welche Konsequenzen hat das? Immer, wenn unser Schutzschild zusammenbricht, weil wir nicht ausgeglichen sind – was machen dann die Störfelder? Sie haben einen direkten Einfluß auf unser DNS System. Die DNS unserer Zelle beginnt zu leiden.

Wenn man das jetzt gleich wieder abschalten kann, dann ist es nicht weiter wichtig, dann kann ich alles gleich wieder aufbauen. Aber – was kostet mich das wiederum? Energie!

Denkbar günstig wäre es ja nun, wenn es mir gelingen könnte, mich mit Hilfsmitteln abzuschirmen, damit ich keine eigene Energie dafür aufbringen muß. Wenn aber die Störenergien in eine Form umgewandelt werden könnten, da dass sie auch noch von meinem Organismus direkt aufgenommen werden können in einer Form, die günstig ist für meine DNS, und sie sogar wieder aufbauen kann, dann wäre das vielleicht sogar extrem günstig für mich.

Und genau das ist die Funktionsweise des Cosmic Beamer: Abgrenzung von Energien und Umwandlung in eine Form, die aufnehmbar ist von meinem Körper und ihn begünstigt.

Was bewirkt der ätherische Körper im Menschen?

Er versucht, die Grundenergie des Kosmos in eine Form umzuwandeln, die direkt von meinem Körper aufnehmbar ist. Wenn der ätherische Körper durch negative Gefühle gestört ist oder durch Drogen und Medikamente z.B. Schlaftabletten, dann wird dieses Aufnahmeverfahren empfindlich gestört und der physische Körper hat weniger und weniger Energie. Er läßt sich dann nicht mehr richtig auf, auch wenn der Mensch noch so lange schläft. Das kann sogar zum Tod führen.

Der Cosmic Beamer mit seinem Wirkprinzip hat den Sinn zu unterstützen, was der ätherische Körper vielleicht alleine nicht mehr kann. So wird die Energieaufnahme des ätherischen Körpers unterstützt.

Ein Bestandteil des Cosmic Beamer ist Gold. Was macht Gold? Gold hilft ganz besonders dabei, die molekulare Struktur des Körpers wieder aufzubauen. Wenn die Wirkung des Cosmic Beamer durch die Materialenergie des Goldes verstärkt wird, dann hat das einen extrem stabilisierenden Einfluß auf den Körper. Die Wirkung tritt schon nach Sekunden auf, aber insgesamt dauert dieser Prozeß natürlich schon entsprechend des aktuellen Zustandes des Körpers.

Es muß völlig klar sein, der Cosmic Beamer ist nur ein Hilfsmittel, man braucht ihn nicht. Man kann auch Übungen machen und die eigene geistige Kraft stärken. Aber es ist eine wirksame Hilfe, die uns die Möglichkeit gibt, Energie zu sparen, um mehr Energie dafür aufbringen zu können, uns geistig weiterzuentwickeln.

Der Cosmic Beamer erzeugt ein negatives Ionenfeld. Das wirkt auf eine organische Struktur, die im Einflussbereich des Beamers liegt. Das wirkt zum Beispiel auf einen frischgepflückten Apfel, den man vor den Beamer legt so, dass er nicht schlecht wird, sondern einfach nur austrocknet. Wenn der Apfel aber schon einige Zeit herumlag und dann legt man ihn vor den Beamer wird er schlecht wie alle anderen auch. Warum?

Solange der Apfel am Baum ist, hat er ein eigenes Aurafeld (in der russischen Forschung spricht man von Bioplasma), was ihn sehr stark schützt vor bakteriellen Einflüssen. Nachdem er aber gepflückt ist, stürzt diese Aurafeld langsam zusammen und dann können sich Bakterien auf ihn stürzen.

Forschungen von Philip S. Callahan, Professor für Entomologie an der University of Florida in Gainesville, über mehrere Jahrzehnte haben ergeben, dass nur der Organismus von Schädlingen angegriffen wird, dessen Lebensenergie nicht mehr ausreichend stabil war.

Warum soll der Cosmic Beamer optimalerweise über dem Scheitel eingestrahlt werden?

Das Gehirn ist der Ort am Körper, der am anfälligsten ist für Vergiftungen (und wird heutzutage u.a. durch Mobilfunkstrahlung und den ‚Geschmacksverstärker‘ Mononatriumglutamat E 621, enthalten in über 90% der Nahrungsmittel) extrem belastet.

Das hängt damit zusammen, dass nirgendwo im Körper die Blutgefäße so dünn sind wie im Gehirn.

Wenn das Blut nun nicht im allerbesten Zustand ist, bedingt durch Stoffwechselstörungen, dann entstehen dort die ersten Vergiftungen und Ablagerungserscheinungen. Es handelt sich im Grunde ja um Moleküle, die elektrisch geladen sind, und wenn die Ladung nicht mehr stimmt, dann führt das zu Störungen im Gehirn.

Wie funktioniert unser Bewusstsein im Gehirn? Durch elektrische Ströme, die hin- und herspringen. Wer sich da genauer informieren will, dem sei der Film „What the bleep do we (k)now?“ empfohlen.

Sind aber Ablagerungen im Gehirn in irgendeiner Art elektrisch, dann kann es sein, dass diese Vorgänge im Gehirn gestört werden. Was hat das dann zur Folge? Müdigkeit, Konzentrationsstörungen, Gedächtnisstörungen, Schlafstörungen.

Wenn diese Funktionsstörungen im Gehirn aufgelöst werden, wird zuerst einmal das Gehirn in seiner Funktion wieder aktiviert. Es entgiftet sich selbst, und dann in der Folge auch den ganzen Körper. Die Leber, die Nieren, alles im Körper regeneriert sich wieder, angefangen beim Gehirn.

Ein Therapeut in Chicago hat eine seiner Patientinnen auf ihren Wunsch hin etwa eine Stunde bestrahlt, weil sie nach den empfohlenen 30 Minuten nichts wahrgenommen hat, während der Cosmic Beamer sie bestrahlte.

Dann bekam sie für fünf Tage heftige Kopfschmerzen und die Blutanalyse zeigte, dass sie viele Giftstoffe im Blut hatte. Sie trank sehr viel gutes Wasser und fühlte sich einige Tage danach frischer als je zuvor.

Der Entgiftungsschub war sehr heftig für die Patientin. Daher ist es ratsam, diese Energie nicht zu unterschätzen und die Energetisierung des Organismus langsam angehen zu lassen.

Viele Kopfschmerzen sind bedingt durch Verspannungen, aber eben auch durch Entgiftungserscheinungen, die wiederum Verspannungen begünstigen.

C. *Stressabbau und Entspannung*

Es gibt keinen Menschen, der einem Anderen gleicht und daher sind die spürbaren Effekte so unterschiedlich wie es Menschen gibt. Die am meisten aufgetretene Auswirkung ist jedoch ein tiefer Entspannungs- und Ruhezustand.

Es ist allgemein bekannt, dass die häufigste Krankheitsursache in den Industrienationen der Stress ist.

Stress löst eine ständige Adrenalinausschüttung aus. Für die Physiologie eines Menschen bedeutet das Kampf oder Flucht. Allerdings ist diese vor Jahrtausenden überlebensnotwendiger Praxis in unserer heutigen Zeit nicht mehr von Nutzen. Unser Essen z.B. greift uns weder an, noch müssen wir ihm hinterher rennen um es zu erlegen damit wir nicht verhungern.

Trotzdem überflutet uns dieses Hormon tagtäglich. Da wir dieses Hormon auf natürlichem Weg nicht mehr abbauen können, hält es die Muskeln und auch unser Gehirn in einem ständigen angespannten Zustand.

Dauerhafte innere Angespanntheit macht unbeweglich, nicht nur körperlich, sondern auch geistig. Mangelnde Kreativität ist eine der vielen negativen Folgen des Stress Symptoms.

D. *Woher kommt der Cosmic Beamer?*

Der Cosmic Beamer ist eine Vision im wahrsten Sinne des Wortes. Während einer anderen Tätigkeit ‚blitzte‘ plötzlich vor meinem geistigen Auge eine Information dieses Gerätes auf und ich wusste, was zu tun war. Ich wusste wozu es dient und wie es gebaut werden soll. Es

bedurfte lediglich eines gewissen Feinschliffs um das Gerät zu erhalten, welches es derzeit gibt.

E. Wissenschaftliche Untersuchungen

Der Cosmic Beamer wurde zwei Tage lang eingehenden Tests und Untersuchungen im Internationalen Institut für Biophysik von Prof. Dr. Fritz-Albert Popp ausgesetzt um die subjektiv festgestellten Eindrücke vieler Probanden nun auch auf wissenschaftliche Grundlagen zu stellen.

Das Ergebnis (Untersuchungsbericht):

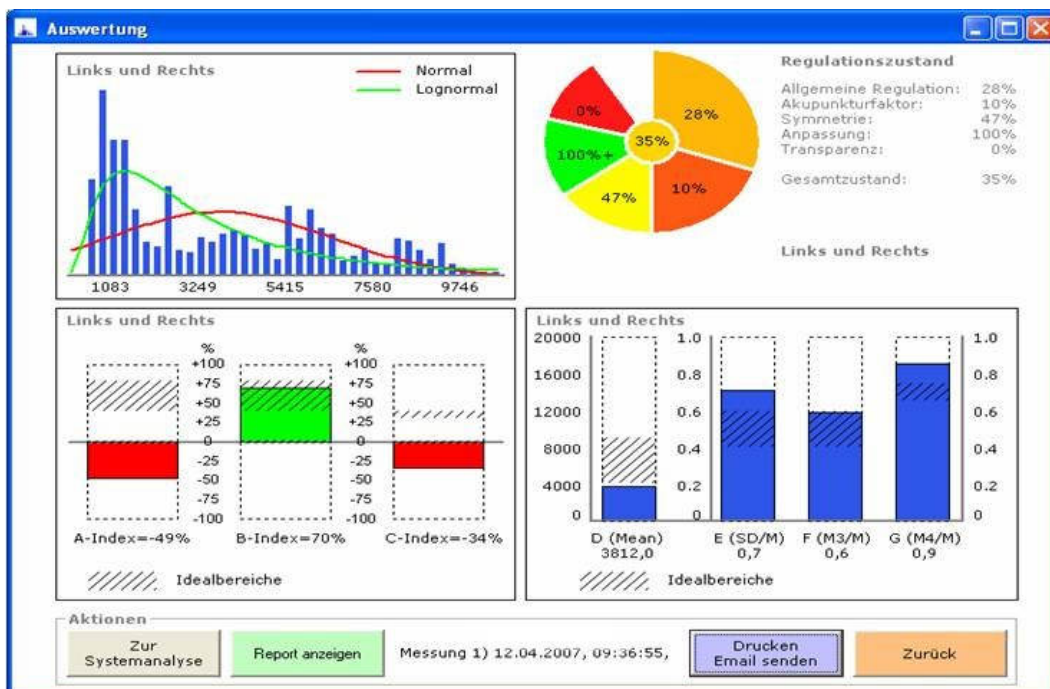
In den durchgeführten Untersuchungen hat sich sehr deutlich gezeigt, dass eine auf die Physiologie eines Menschen positive Wirkung zustande kommt, sobald der „Cosmic Beamer“ seine Energie auf einen Menschen abstrahlt. Die Regulierung seines Organismus wurde gleich nach der Behandlung um ein vielfaches verbessert. Dieser Anstieg des Energieniveaus hält sich über viele Stunden. Nach mehreren Stunden ist in den meisten Fällen sogar ein höheres Energieniveau vorhanden als bei der Folgemessung unmittelbar nach der Behandlung.

Daraus lässt sich schließen, dass die Energie des „Cosmic Beamer“ über einen Zeitraum für das biologische System des Menschen zur Verfügung steht. Diese Energie wird ohne Verzögerung zur Regulation genutzt und somit wird ein Selbstheilungsprozess initiiert. Die Vermutung liegt nahe, dass bei regelmäßiger Anwendung des „Cosmic Beamer“ diese regulierende Wirkung auf den Menschen gesteigert werden kann.

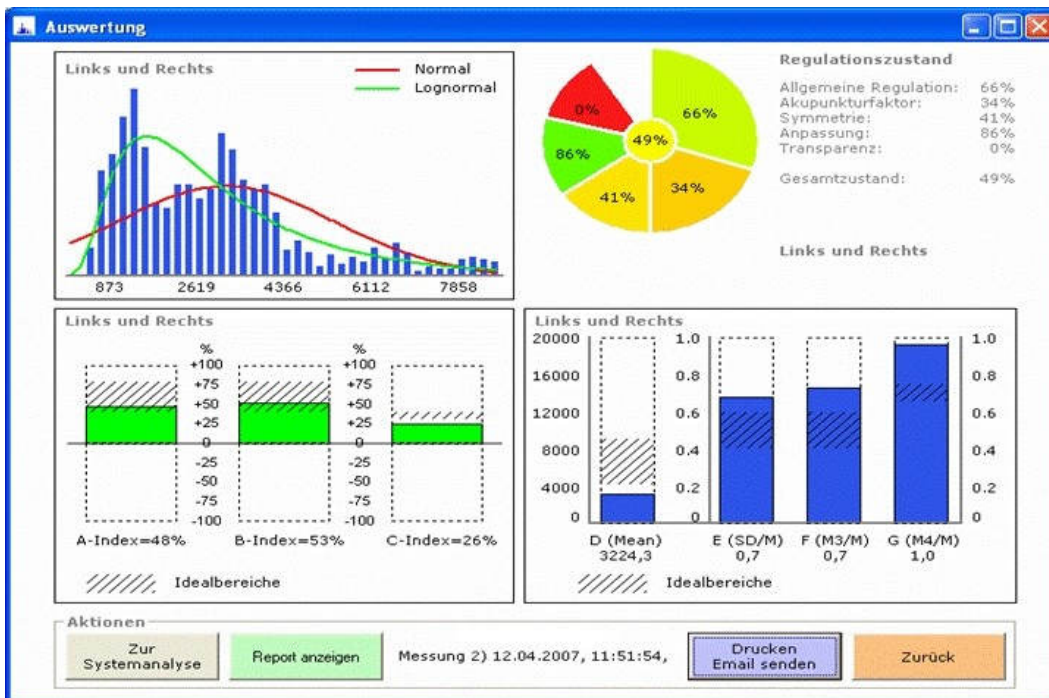
Da bei den Messungen deutlich ersichtlich ist, dass die feinen elektrischen Ströme im biologischen System positiv beeinflusst werden, wirkt die Energie des „Cosmic Beamer“ offensichtlich in allen Bereichen, so dass davon ausgegangen werden kann, dass sich nicht nur körperliche Unregelmäßigkeiten harmonisieren sondern auch Stresssymptome abgebaut werden können.

Messdiagramme

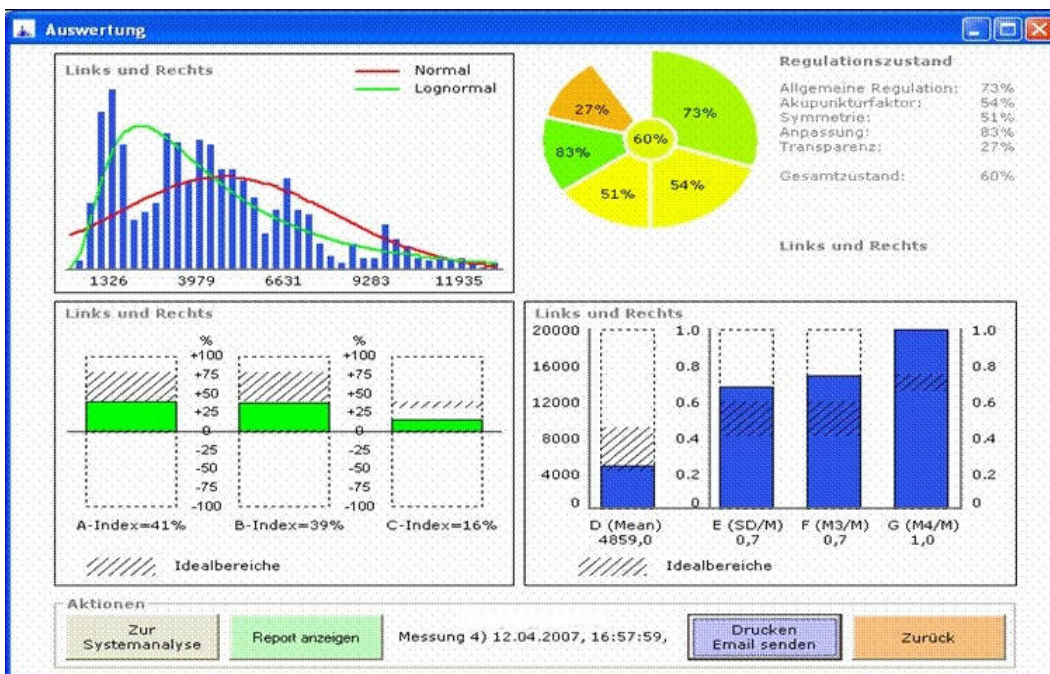
Probandin vor der Behandlung



Probandin 2 ½ Stunden nach der Behandlung

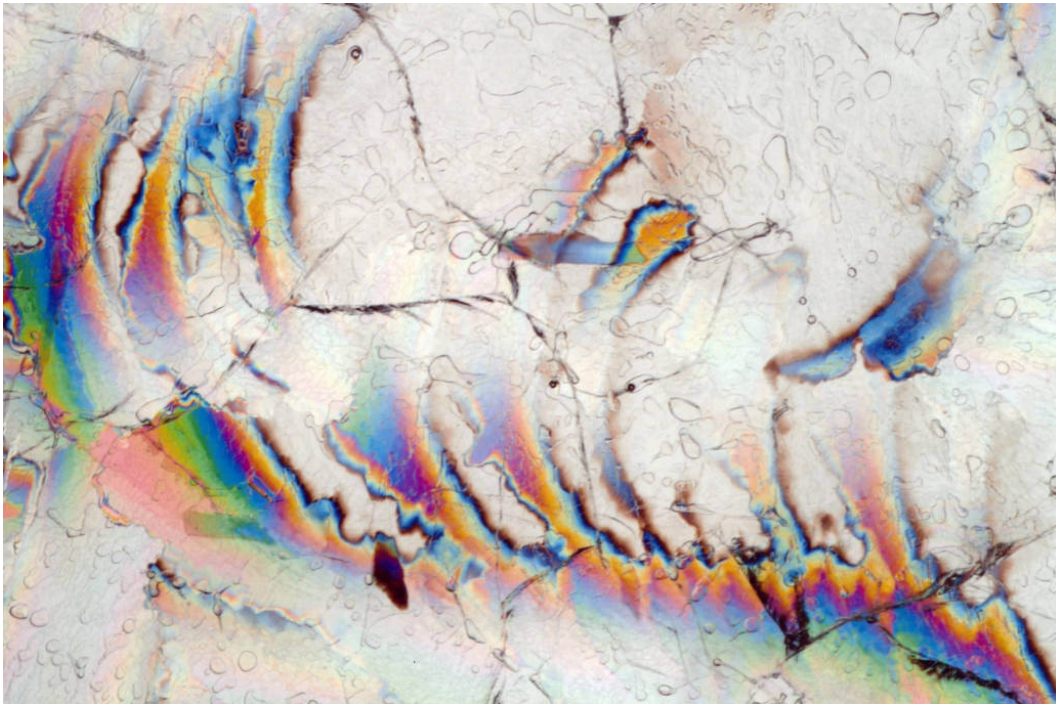


Probandin 7 Stunden nach der Behandlung

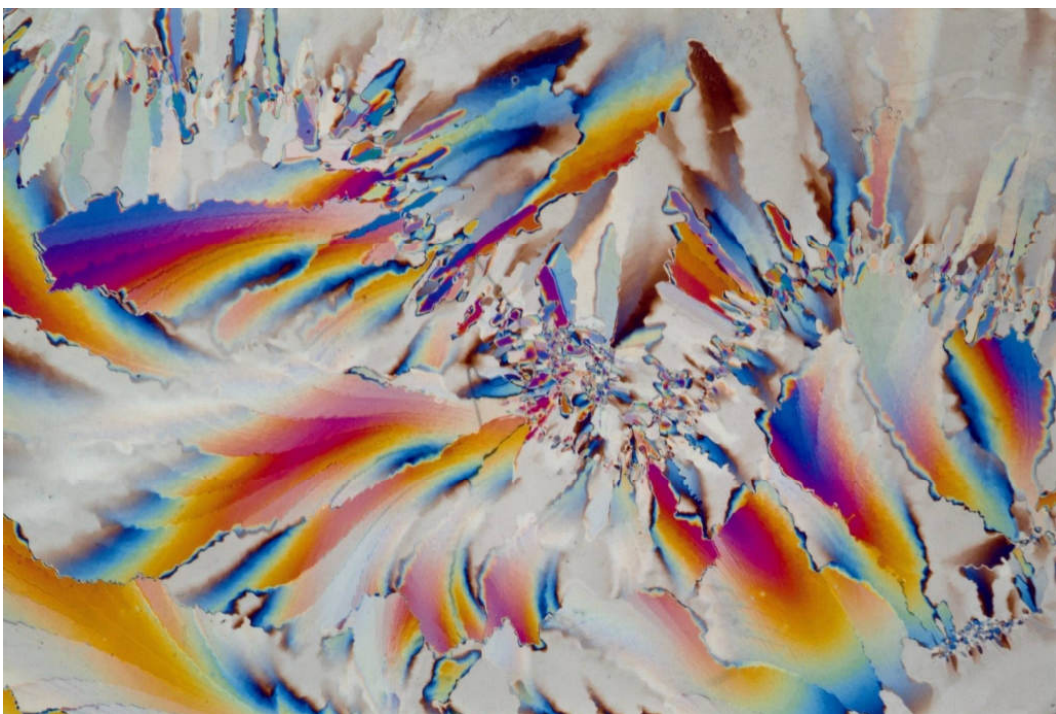


Auswirkung auf Wasser (der Mensch besteht aus 75% Wasser)

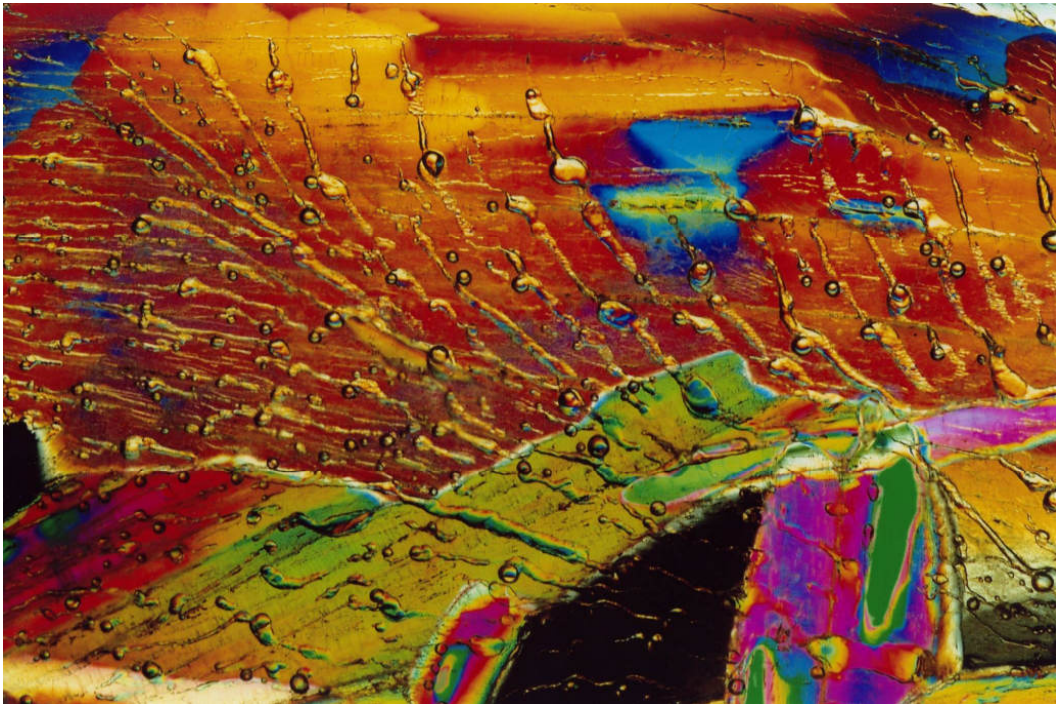
Wiener Leitungswasser ohne Bestrahlung



Wiener Leitungswasser nach 30 Sek. Bestrahlung mit Cosmic Beamer



Wiener Leitungswasser nach 1 Min. Bestrahlung mit Cosmic Beamer



*Wasserschwingungsfotografie Günter Schön
Alfa Fachfotolabor
1170 Wien*

Erfahrungsberichte

„Ich spürte feine, wie elektrische Energie, die den ganzen Körper durchströmt. Meine Gedanken waren sehr schnell und auch sehr klar. Ich empfand, der Durchbruch zum Unterbewussten sehr nahe.

Ich fühle mich nach der Behandlung insgesamt sehr klar.“

Walter Klocker, Klangschalenthérapeut, Wien, Mai 2007

„Es hat mich durchgeflimmert wie ein Vibrieren durch meinen Kopf und den ganzen Körper. Ich fühlte mich wie unter angenehmem Starkstrom. Ich hatte nach der Behandlung für 2 Tage keinerlei Lust auf eine Zigarette, normalerweise stecke ich mir eine an, sobald ich ins Auto komme. Ich mache zusätzlich noch eine Ausleitungstherapie und gleich nach der Cosmic-Beamer Behandlung bekam ich 4 Tage lang Durchfall und meine Nase rann ständig. Danach fühlte ich mich um etliches leichter und frischer.

Während der Energiebehandlung hatte ich das Gefühl, als lege mir jemand einen Kristall auf meine Stirn, dort wo das 3. Auge sitzt. Tolles Gefühl.“

Gerda Wagenhofer, Pensionistin, Wien, Juni 2007

„Ich fühlte mich in einem tiefen Entspannungszustand. In beiden Gehirnhälften pulsierte es angenehm hin und her. Ich lag in einem gleichmäßig aufgebauten Energiefeld. Meine Konzentration und meine Herzensenergie wurden stärker. Die Energie des Cosmic-Beamer führt mich wieder in meine Mitte, in die Ruhe.“

Stefanie Fuchs, mediale Malerin, Wien, Juni 2007

„Ich habe das Gefühl, der Cosmic-Beamer reinigt energetisch dort, wo es Schwachstellen gibt. Mein Herzchakra ist richtig aufgegangen. Nach kurzer Zeit der Energieaufladung, tauchten sehr, sehr klare und deutliche Bilder vor meinem inneren Auge auf. Trotz langen Liegens hatte ich keine Rückenschmerzen. Fühle mich irgendwie gereinigt, wie in einer Energiedusche.“

Mag. Kristin Walzer, Mental Coach, Wien, Mai 2007

„Im Herbst 2005 wurde bei mir Prostata Krebs diagnostiziert. Außerdem hatte ich heftige Schmerzen beim Wasserlassen. Eine Operation lehnte ich aufgrund meines fortgeschrittenen Alters (75) ab. Ich behandelte mich dann täglich eine Stunde mit dem Cosmic-Beamer. Nach ca. 6 Wochen war der Schmerz völlig verschwunden und es gab keine Probleme mehr beim Wasserlassen. Im Oktober 2006 wurde bei einer der weiteren Untersuchungen festgestellt, dass der Krebs so gut wie verschwunden war. Ich bin sehr dankbar.“

Georg Glinitzki, Rentner, Siegen, Februar 2007

„Nach der Behandlung durch den Cosmic-Beamer empfand ich mich erfrischt, hatte mehr Antrieb, mehr Kraft, mehr Konzentrationsfähigkeit, stärkere Erdung und eine emotionale Stabilität. In meinem Körper spürte ich eine Kraft, wie wenn ich mit Energie aufgefüllt werde. Ich spürte einen Ruhezustand wie in einer Meditation nur viel klarer und ich fiel dabei nicht in den Schlaf. Meine Wahrnehmung von Farben und Strukturen wurden deutlicher und klarer.“

Dr. med. Veronika Löhnert, prakt. Ärztin, Wien, Mai 2007

„Wow, das war ja total cool. Ich landete im Zustand zwischen Wachen und Schlafen. Meine Wahrnehmung hat sich extrem erhöht – ich nahm mein Umfeld so wahr, als könne ich „hinein sehen“, was „dahinter steht“.

Ich nahm eine Form von Gedankenfreiheit wahr, als wäre alles gelöscht, was vorher so an Gedanken herumschwirrte. Ich konnte die Dinge klarer wahrnehmen, als wäre ein Speicher

gelöscht worden. Ich fühlte mich so leicht, mir war so als könnte ich durch einen Gedanken aufrecht stehen ohne irgendwelche Bewegungen hinzufügen zu müssen. Der Cosmic-Beamer unterstützt dich dort, wo du gerade stehst, um weiterzukommen! Wirklich toll!“

Martin Mayrhuber, Selbstständig, Wien, März 2007

„Mich durchströmten unglaublich liebevolle Energien in Wellen von Kopf bis Fuß Ich fühlte mich total geerdet und tiefenentspannt. Außerdem fühlte ich mich sehr, sehr leicht, ich hatte das Gefühl, meine Energie wurde angehoben, ich könnte aus dem Körper aussteigen. Während der Behandlung fühlte ich mich im Universum und von sehr vielen Lichtwesen, die mir Energie schickten, umrundet. Ich kann mich nicht erinnern, jemals körperlich so entspannt gewesen zu sein. Fühle mich sehr erfrischt.“

Meri D., spirituelles Medium, Wien, Juni 2007

„Ich hatte ein Gefühl wie eine Etappenerholungsreise gemacht zu haben und dann fühlte ich mich sehr erholt und erfrischt. Zu meinen Gedanken hatte ich einen Abstand, wie als stünde ich auf einer Beobachtungswarte und würde ihnen von dort zuschauen. Die Energie des Cosmic-Beamer empfand ich als ausgesprochen weich und rund. Mein Körpergefühl wurde sehr angenehm schwer wie in einer körpergerechten ‚Vertiefung‘ liegend. Nach kurzer Zeit änderte sich mein Körpergefühl und ich fühlte mich wie aufgelöst, nicht mehr spürbar.“

Isabelle Zatschek, Textil-Restauratorin, Wien, Juni 2007

„Ich hatte einen großen Knoten in der Brust und aus der Brustwarze tropfte gelegentlich Blut. Vor gut acht Monaten begann ich täglich meine Brust mit dem Cosmic-Beamer direkt zu behandeln. Nach etwa sechs Monaten wurde es langsam besser, das Bluten hörte auf und der Knoten war nur noch erbsengroß. Ich setze die Energetisierung mit dem Cosmic-Beamer solange fort, bis der Knoten sich vollständig aufgelöst hat.“

Elfriede Haas, Hausfrau, Altenkirchen, März 2007

„Ich spürte ‚rauschende‘, pulsierende Energie vom Kopf und von den Füßen her in meinen Körper einfließen. Diese Energie floss in einem Zyklus immer wieder von oben nach unten und umgekehrt. Ich fühlte mich im Körper wie ‚geputzt‘ von dieser Energiespirale. Mein Körper hat sich auch extrem entspannt, vorher war ich an den Schultern etwas verspannt. Es schien, als würde auf den Mittelpunkt meiner Stirn intensiven Druck von außen ausgeübt, was physisch natürlich nicht der Fall war.

Im Verlauf der Behandlung war es plötzlich total heiß am Scheitel, dort wo die Energie in den Körper hineinfließt. Nachdem das Pulsieren im Kopf nachließ trat ein totales Gefühl von Ruhe und Frieden ein. Es zeigten sich vor meinem geistigen Auge viele Bilder von Licht, Sonne und Liebe. Dabei hatte ich das Gefühl, ich dehne mich irrsinnig aus und würde schweben. Ein Gefühl von Erdung war nicht mehr, nur Leichtigkeit.“

Sonja Jackson, Pädagogin, Wien, September 2007

„Seit der Behandlung mit dem Cosmic-Beamer fühle ich mich sehr, sehr gut. Ich habe endlich das Gefühl es geht wieder bergauf. Ich fange endlich wieder an lebendig zu werden. Meine körperlichen Beschwerden sind auch weniger geworden.“

Ela Lair, Mental Coach, Wien, April 2007

„Meine Sinne erfuhren seit der Energie des Cosmic-Beamer eine erhöhte Wahrnehmung. Geschmack, Sehvermögen, aber auch meine innere Sicht wurde deutlicher. Es ist eine sehr feine, weiche und hoch schwingende Energie. Ich erlebe diese Energie, wenn ich von meinen Engeln für meine Bilder inspiriert werde. Darauf habe ich aber keinen Einfluss, der Cosmic-Beamer erzeugt diese Energie jedoch jederzeit. In meinem Kronen Chakra prickelte es extrem sanft. Meine innere Vorstellungskraft war sehr konzentriert und die inneren Bilder bauten sich leicht auf, waren sehr klar zu sehen. Ich erfuhr erweiterte, übersinnliche Bewusstheit. Die Energie des Cosmic-Beamer ist gleich der eines Heilers, der Heilenergie überträgt. Ich sah gleichzeitig verschiedene Leben von mir, aus der Vergangenheit, Gegenwart und der Zukunft. Es war fantastisch.“

Bill Foss, medialer Maler und Musiker, Prescott, Arizona, USA, Juli 2007

„Während der Behandlung baute sich ein extremes Leichtigkeitsgefühl auf, und ich konnte mich innerlich irrsinnig öffnen.“

Susi Bogner, Familienmanagerin, Wien, Mai 2007

„Ich verspürte eine sehr angenehme Vibration in meinem Kopf während der Behandlung. In den nächsten Tagen nach der Behandlung war ich im Verkauf erfolgreicher denn je.“

Andreas Binder, Verkäufer, Wien, Juni 2007

„Die Energie des Cosmic-Beamer ist aufbauend und positiv rechtsdrehend. Bei sensiblen Menschen verursacht die Energie einen nicht unangenehmen Kopfdruck. Ich kann sie keiner mir bekannten Ebene zuordnen.“

Marina Gruber, Energetikerin, Dezember 2006

„Ich spürte bei der Behandlung mit dem Cosmic-Beamer ein angenehmes sanftes Kribbeln, dass vom Kopf aus erst meine linke Körperseite durchfloss und dann in die rechte Seite überging, bis sich eine vollkommene Leichtigkeit einstellte, so wie ein Schwebestand.“

Während der Behandlung roch ich verschiedene Düfte, spürte wie mein Herz und mein Solarplexus sich öffnet. Mein Darm wurde angeregt. Nach der Behandlung war ich so sehr geerdet und so voller Kraft und hatte unheimlich Lust auf körperlichen Liebes-Austausch.“

Joana Eidmann, ganzheitliche Lebensberaterin, Mödling, Mai 2007

„Ich habe oft Beschwerden in meinen Beinen und an der Bandscheibe vom vielen Autofahren, auch an diesem Tag hatte ich Schmerzen und ein Taubheitsgefühl in den Beinen. Schon nach kurzer Zeit während der Behandlung des Cosmic-Beamer, die sehr, sehr angenehm war, fühlte ich keine Schmerzen mehr und war danach wie erfrischt und neu geboren.“

Noel Lentsch, Künstler, Tirol, Mai 2007

„Ich verspürte ein Energiekribbeln wie ein Springbrunnen im Wurzelchakra, dann die Beine wieder hinunter und wieder hinauf ins Wurzelchakra. In meinen Armen und Beinen prickelte es ebenfalls die ganze Zeit.“

Christa Legat, Selbstständig, Mödling, Mai 2007

„Es ist unglaublich was ich schon mit dem Cosmic-Beamer selbst erlebt habe. Er steht auf meinem Schlafzimmerschrank und leuchtet mich an (kein physisches Leuchten). Ich träume die tollsten Träume. Das ist jetzt kein Scherz! Ich bin schon durch total realistische vollkommen barocke, neue Stadtteile von Berlin gelaufen. Das war viel besser als Fernsehen. Unter Tags auf mich gerichtet stellt sich sofort ein Wohlgefühl ein, bis zur physischen Linderung von Spannungen und Schmerzen. So bin ich meine ständigen Kopfschmerzen losgeworden. Ich bin total begeistert von diesem Gerät.“

Dominik Heilbronner, Dipl. Ing., Nürnberg, November 2006

„Während der Behandlung mit dem Cosmic-Beamer verspürte ich eine angenehme Leichtigkeit – wie ein Wind, der mich sanft berührte und trug. Auch verspürte ich auf meiner Stirn, zwischen den Augenbrauen, einen angenehmen Druck, wie wenn mich dort jemand mit einem Energiestab berühre. Mein am Morgen vorhandenes Halskratzen war währenddessen nicht spürbar. Auch hatte ich ein äußerst angenehmes Wohlgefühl – ich war beinahe süchtig danach. Es entstand der Wunsch, das lange und immer wieder erleben zu dürfen. Ein leichtes Vibrieren floss durch meinen Körper, welches auch nach der Sitzung noch anhielt.“

Lisa Peutl, Sängerin, Wien, Mai 2007

„Eine wellenartige Energie durchfloss meinen Kopf. Im Wurzelchakra hat es gekribbelt und fühlte sich an wie ganz leicht betäubt. Ich habe mich sehr leicht gefühlt, als hätte ich, außer bei meinen Händen, überhaupt kein Körpergefühl.“

Gerhard Kirchmayr, Feng Shui Experte, Wien, Juni 2007

„Bei der ersten Behandlung habe ich einen Energieschub am Solarplexus und am Herz bemerkt. Es war ein sehr entspanntes Liegen. Ich spürte, dass die Energie zu meinen Knien ging, die oft angeschwollen sind und nach der Behandlung war die Schwellung weg. In der Magengegend hatte ich ein gutes Gefühl. Der Kopf wurde ganz klar. Am rechten Auge ein angenehmes Gefühl. Ich bemerkte einen Tinnitus. Am nächsten Tag waren die Tinnitusbeschwerden weg. Bei der zweiten Behandlung bemerkte ich wie Energie vom rechten Ohr in das linke Ohr und dann wieder in das rechte Ohr ging. Angenehmes Kribbeln in den Füßen. Nach der 2. Behandlung fühlte ich mich frisch und fit.“

Christiane Flörkemeier, ehem. Pädagogin, Hannover, Mai 2007

„Ich spürte ein Kribbeln im Wurzelchakra und einen leichten Druck im Kopf. Bin bei der Behandlung eingeschlafen und fühlte mich anschließend total fit.“

Andreas Wemme, Key Account Manager, Bitterfeld, Mai 2007

“Hi Patrick. I have a very interesting finding about the Cosmic-Beamer. What you said about the beamer balancing the person energy is ' DEFINITELY ' true. I measure a clients meridian who have been out of balance for 15 years and it showed that the body was detoxifying after a one hour of treatment. Lets talk!!!!!!”

(Hallo Patrick, ich habe etwas sehr interessantes über den Cosmic-Beamer herausgefunden. Was du sagtest über den Beamer, dass er Menschen wieder energetisch ausbalanciert ist ‚ABSOLUT‘ wahr. Ich habe eine Klientin gemessen, deren Meridiane seit 15 Jahren aus dem Gleichgewicht waren und es zeigte sich, dass nach einer Stunde Behandlung ihr Körper bereits entgiftete.)

Nizam Kaiser, Therapeut, Chicago/USA, März 2007

1.Tag

„Spürte die Energie in der linken Körperseite, im Bauch ein warmes angenehmes Gefühl, warmes Gefühl auch im linken Bein bis zum Fersensporn. Vor der Behandlung hatte mein linker Frontzahn geklopft weil ich einen Tag vorher eine Wurzelbehandlung bekommen hatte, diese Schmerzen des Klopfens nahmen ab.

2. Tag

Vor der Behandlung hatte ich Rückenschmerzen, die nach der Behandlung weg waren. Ich hatte während der Behandlung in der rechten Kopfhälfte ein Stechen gespürt. Im Bauch wieder ein warmes Gefühl.

Sei einigen Jahren habe ich durch eine Operation 2 steife Finger an der rechten Hand. Ich spürte wieder viel Gefühl in den beiden Fingern.

Die Frontzahnschmerzen waren völlig weg nach der zweiten Behandlung mit dem Cosmic-Beamer ich habe ihn noch 15 Minuten zusätzlich an mein Gesicht gehalten.“

Gisela Stennull, 68 Jahre, Hausfrau, Groß-Umstadt, Juni 2007

„Liebe Joana,

lieben Dank für (...) und das tolle Erlebnis mit dem Cosmic-Beamer. Ich bin so dankbar und erfüllt für die Begegnung mit meinem inneren Kind und drittem Auge. Das erlebte Glücksgefühl begleitet von Tränen der Berührung war wundervoll, es ist unbeschreiblich. (...)

Mir kommen gerade wieder die Tränen, Glückstränen. Ich danke Dir und dem Universum von Herzen dafür, dass ich das erleben und spüren darf.

(...) Ich bin dankbar für die Freiheit und Unbefangenheit in mir, für den Mut, mich neuem zu öffnen und auf den Weg zu machen in eine andere Dimension. Der Gedanke daran, die Erkenntnis, dass der Schlüssel zum Glück in uns liegt, ist seit Jahren mein treuer Wegbegleiter. (...)

Nun kommt es mir vor wie ein kleiner Tropfen im Vergleich zu der Quelle, von der ich erfahren habe und aus der ich trinken möchte. Ich freue mich darauf, von meinem Rastplatz aufzubrechen und den Weg zur Quelle der Liebe zu suchen und genießen.“

Tina Markert, 37 Jahre, Bankkauffrau und Mutter, Bingen, Juni 2007

„Ich habe das Pferd meiner Tochter, das auf beiden Vorderbeinen lahmte 3 Tage mit dem Beamer behandelt. Zuerst das linke Vorderbein und schon nach einem Tag lahmte das Pferd nur noch auf der rechten Seite und die linke Seite war geheilt.

Dann die rechte Seite und sie wurde genauso geheilt, wie die linke Seite.

Das Pferd war während der Behandlung so still und lehnte sich mit seinem Kopf immer und immer wieder an meinem Kopf, als würde es sich bei mir bedanken.“

Pferdbehandlung mit Joana Eidmann, Juni 07

„Nach der 2. Behandlung hatte ich keine Schmerzen mehr in der Milzgegend und auch nicht mehr in der Wirbelsäule. Ich hatte auch mehr Energie. Bei der 3. Behandlung hatte ich am Ende plötzlich ein Gefühl von Leichtigkeit im Unterkörper und den Beinen. Ich hatte viel Energie und beim Laufen am Wienerbergteich fast keine Pause nötig. Bei der 5. Behandlung hatte ich auch keine Schmerzen mehr im rechten Unterschenkel. Nach der 6. Behandlung spürte ich auch während des übrigen Tages sehr häufig ein feines, wie elektrisches Prickeln an den verschiedensten Körperstellen, sehr erfrischend. Ich hatte das Gefühl, als würden sich durch das Fließen der Energien des Cosmic-Beamer Blockaden in meinem Körper auflösen.“

Bettina Mandler, Angestellte, Wien, Mai 2007

„Ich nahm bereits nach einigen Minuten ein Vibrieren in meinem ganzen Körper wahr. Es fühlte sich wie Strom an, der sanft durch meinen Körper floss. Die körperlichen Bereiche, von denen ich weiß, dort ist nicht alles optimal, waren gegen Ende der Sitzung sehr sensibel. Meine Atmung war am Anfang relativ langsam, später wurde sie dann fast doppelt so schnell.“

Dr. med. Erich Gumhold, prakt. Arzt, Wien, August 2007

„Nach einigen Minuten setzte ein leichtes Kribbeln im Kopfbereich ein, welches mit der Zeit zu einem leichten, aber angenehmen Druck überging. Eine wohlige Entspannung begleitete das Kribbeln. Ich meditiere sehr häufig und mir fiel auf, dass ich mit dem Cosmic Beamer ohne Anstrengung sehr schnell und leicht in meinen gewohnten Meditationszustand kam. Eine erhöhte Fähigkeit bei der Arbeit mit Tieren war auffällig. Ich habe ein Pferd und ich ‚wußte‘ dass und wo es sich nicht wohl fühlte und konnte ihm dadurch sehr schnell helfen.“

Cornelia Karner, stellvertr. Geschäftsführerin, Wien, September 2007

„Eine totale angenehme Erwärmung durchfloß meinen Körper, besonders die Füße. Bemerkenswert, denn ich habe seit Jahren sehr häufig kalte Füße. Ich fühle mich sehr ausgeglichen und das Abschalten meiner Gedanken fiel mir leicht. Ich war ausgesprochen ruhig während der Sitzung.“

Gerhard Kolarovitz, Verkäufer, Wien, September 2007

Als ich den großen Beamer zum ersten Mal benutzte, kamen in den ersten 10 Minuten ungeordnete Gedanken zu Tage. Sie waren unangenehm – lauter „Chaos-Gedanken. Ich dachte dabei, dass ich mich in diesem aufrührerischen Zustand niemals entspannen könne. Dann irgendwann in der 10. Minute „beamte“ es mich weg – sehr weit weg, ich weiß nicht wohin, aber als mich Shari wie verabredet nach 15 Minuten „raus holte“ war ich beinahe sauer, dass sie mich zurückholte, denn der Zustand war sehr erholsam, wie ein tiefer, traumloser Schlaf. Danach hatte ich den Eindruck, dass die unangenehmen Gedanken zu Beginn geordnet und/oder ausgerichtet worden waren. Insgesamt stellte sich ein Zustand von großer innerer Ruhe ein.

Gott zum Gruss, Mischa

Wien, August 2011

Hallo Patrick!

Herzlichen Dank für die Möglichkeit die Cosmic-Beamer zu testen.

Da ich ja beide Größen ausprobiert habe konnte ich feststellen, dass kleiner auf keinen Fall schwächer bedeutet. Der kleine Cosmicbeamer hat bei der ersten Behandlung direkt und sehr

deutliche spürbar auf meine rechte Gehirnhälfte eingewirkt, worauf sich ein aktuell emotionales Thema schlagartig gebessert hat.

Wann immer ich den kleinen Beamer benutzte hatte ich das Gefühl sehr konkret dort Energie zu erhalten, wo sie gerade benötigt wird - als würde ein Laserstrahl auf die Stelle gerichtet werden, wo Energie gerade weniger fließt.

Der große Beamer wirkte völlig anders. Ich erwartete dass er stärker sei, doch er hüllte mich in eine wohltuende Energie die sich wie Wellenbewegungen anfühlte die durch meinen Körper gingen.

Ich konnte mich schon nach kurzer Zeit sehr tief entspannen. Um mich so tief entspannen zu können brauche ich normalerweise 3mal so lange. Meine Meditationen mit dem großen Beamer waren wirklich sehr schön.

Meinen Kater (chronischer Katzenschnupfen und Durchfall in dieser Zeit) habe ich ebenso mit dem kleinen Beamer behandelt. Das war wirklich erstaunlich. Ich legte den Beamer bloß in seine Nähe und mein Kater hat sich jedes Mal so hingelegt wie er gerade den Beamer benötigt. Er hat auch eine empfindliche Stelle auf seiner Wirbelsäule und einige Male hat er sich mit dieser Stelle richtig an den Beamer herangedrückt.

Er selbst hat die Dauer der Behandlung bestimmt und ist einfach aufgestanden und gegangen wenn es genug war. Anfangs waren es 20 Minuten täglich und er steigerte die Dosis kontinuierlich - zum Schluss lag er bereits 1 Stunde vor dem Beamer.

Der Durchfall wurde besser und der Schub von seinem chronischen Katzenschnupfen verschwand komplett. Das Niesen und Schnupfen hörte auf.

Herzliche Grüße

Shari, www.sternenkraft.at, Wien, September 2011



Patrick Gals

Bewusstseinsforscher
Tel. +43650 – 738 27 52